



**CaixaBank**

ASSET MANAGEMENT

| *Luxemburg*



**01.**  
**CaixaBank**  
**Asset Management**  
**a Luxemburg**



## 01. CaixaBank Asset Management a Luxemburg



### Portem els nostres valors al centre financer d'Europa

CaixaBank Asset Management Luxemburg **integra el talent i l'experiència** dels equips especialitzats del grup CABK Asset Management en la gestió de vehicles d'inversió domiciliats i registrats en aquest país. Experiència en la gestió de SICAV luxemburgueses des del 2013 per part de CABK AM Espanya i des del 1997 en la gestió de Fonds Commun de Placement (FCP).

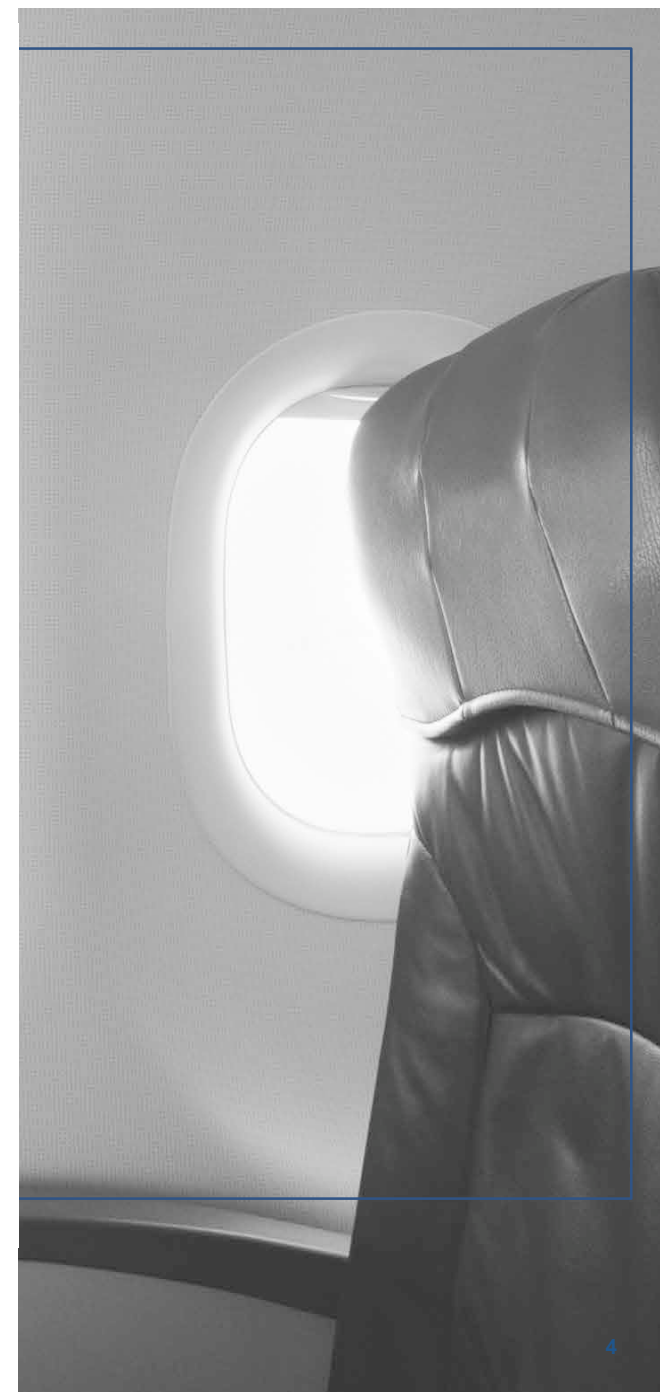
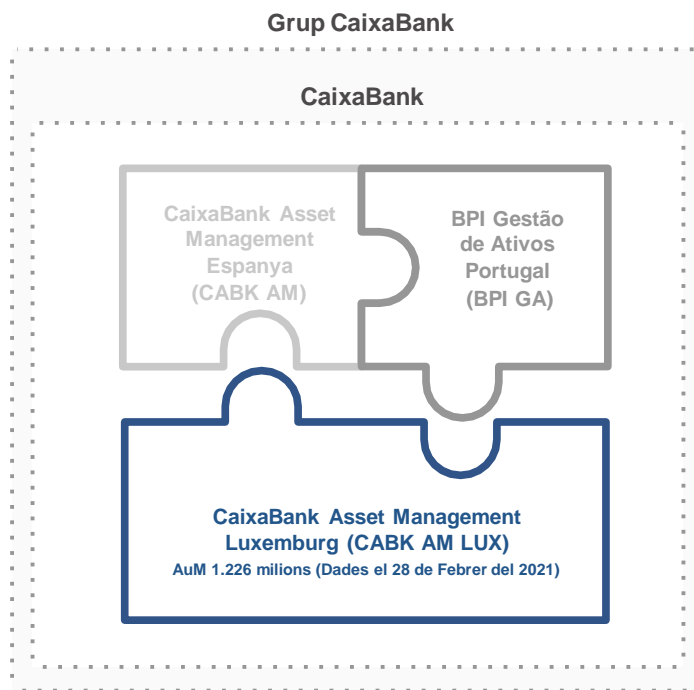
Un equip amb experiència que treballa per dissenyar i gestionar solucions d'inversió que cobreixin les expectatives del client en funció del risc assumit.

La nostra forma de crear valor rau en l'especialització i en la metodologia, però també, de manera diferencial, en la capacitat de ser consistents i fiables.

## 01. CaixaBank Asset Management a Luxemburg

### Una societat de gestió d'actius per satisfer el client més exigent

Els nostres clients sempre esperen un servei que s'adapti a les seves necessitats. Per aconseguir-ho, CaixaBank Asset Management Luxemburg es nodreix de les bones pràctiques dels centres d'excel·lència de CaixaBank AM Espanya i de BPI Gestão de Activos a Portugal. **Aquesta integració ens fa ser més competitius i flexibles**, podent aprofitar els coneixements de diferents països i cultures financeres per posar a disposició dels inversors **les millors solucions en els mercats internacionals**.



## 01. CaixaBank Asset Management a Luxemburg

# Una integració que fa créixer les nostres solucions d'inversió

### Nou grup especialista



- CaixaBank AM és la propietària de CaixaBank AM Lux i BPI GA.
- CaixaBank AM és 100% propietat del Grup CaixaBank, que lidera i coordina tant l'activitat com les estructures de govern de les diferents gestores integrades al seu grup.

### Oferta completa i adaptada a les necessitats de CaixaBank



- L'oferta de producte, dues SICAV i un FCP, permet disposar d'una oferta completa i amb un volum elevat de patrimoni gestionat, que alhora és flexible per atendre solucions d'inversió "diferenciades".

### Organització i equip a Luxemburg



- Equip proper al client, que es recolza en les capacitats globals de CABK AM.
- Enfocat a oferir una atenció comercial proactiva, amb solucions d'inversió rellevants.

### Internacionalització



- S'amplia el nombre de països als quals oferim solucions d'inversió als nostres clients.

## 01. CaixaBank Asset Management a Luxemburg

### Més oportunitats d'inversió



CaixaBank AM Espanya i BPI Gestão de Activos gestionen per delegació i subdelegació dues tipologies de vehicles d'inversió domiciliades a Luxemburg, **SICAV i fons d'inversió**. És una gestió molt especialitzada i en la qual les **oficines d'Espanya, Portugal i Luxemburg es coordinen** per aprofitar sinergies i ser més dinàmics en la inversió.

Aquesta gestió la realitzen els nostres **professionals dedicats en exclusiva a la gestió de fons d'inversió internacionals i de fons de Banca Privada**, conformant un equip global preparat per aprofitar oportunitats d'inversió a qualsevol lloc del món.

## 01. CaixaBank Asset Management a Luxemburg

CABK AM  
Luxemburg



SICAV

- CaixaBank Global SICAV
- CaixaBank Wealth SICAV

- Gestió per delegació a CABK AM Espanya



Fons d'inversió

- BPI Global Investment Fund

- Gestió per delegació:
  - 1 subfon per CABK AM Espanya
  - 6 subfons subdelegats a BPI  
Gestão de Ativos

## 01. CaixaBank Asset Management a Luxemburg



### SICAV: societat d'inversió de capital variable

Les societats d'inversió de capital variable (SICAV) són vehicles d'inversió col·lectiva amb una estructura jurídica que se sustenta en **format de societat anònima** i l'objecte social dels quals és invertir en actius financers.

Normalment les vocacions d'aquestes societats d'inversió són globals, encara que poden constituir-se amb altres vocacions inversores, igual que els fons d'inversió.

L'estructura de les SICAV (*umbrella*) **permet constituir diversos subfons** amb diferents polítiques d'inversió.



## 01. CaixaBank Asset Management a Luxemburg

# Per què invertir en una SICAV?

### Una solució d'inversió a llarg termini eficient fiscalment

- Els ingressos i els guanys de capital es poden retenir i acumular a escala del subfons. Això permet que el gestor d'inversions administri dinàmicament l'assignació d'actius i la selecció d'instruments financers sense un efecte fiscal directe per als inversors.
- Es produirà un impacte fiscal per als inversors quan el fons realitzi una distribució o quan l'inversor reemborsi les accions (o participacions) del subfons.

### Política d'inversió diferenciada per compartiments

- Capacitat per mantenir una cartera diversificada d'actius dins d'una sola inversió.
- S'estableix una estratègia d'inversió per compartiment.

### Transparència

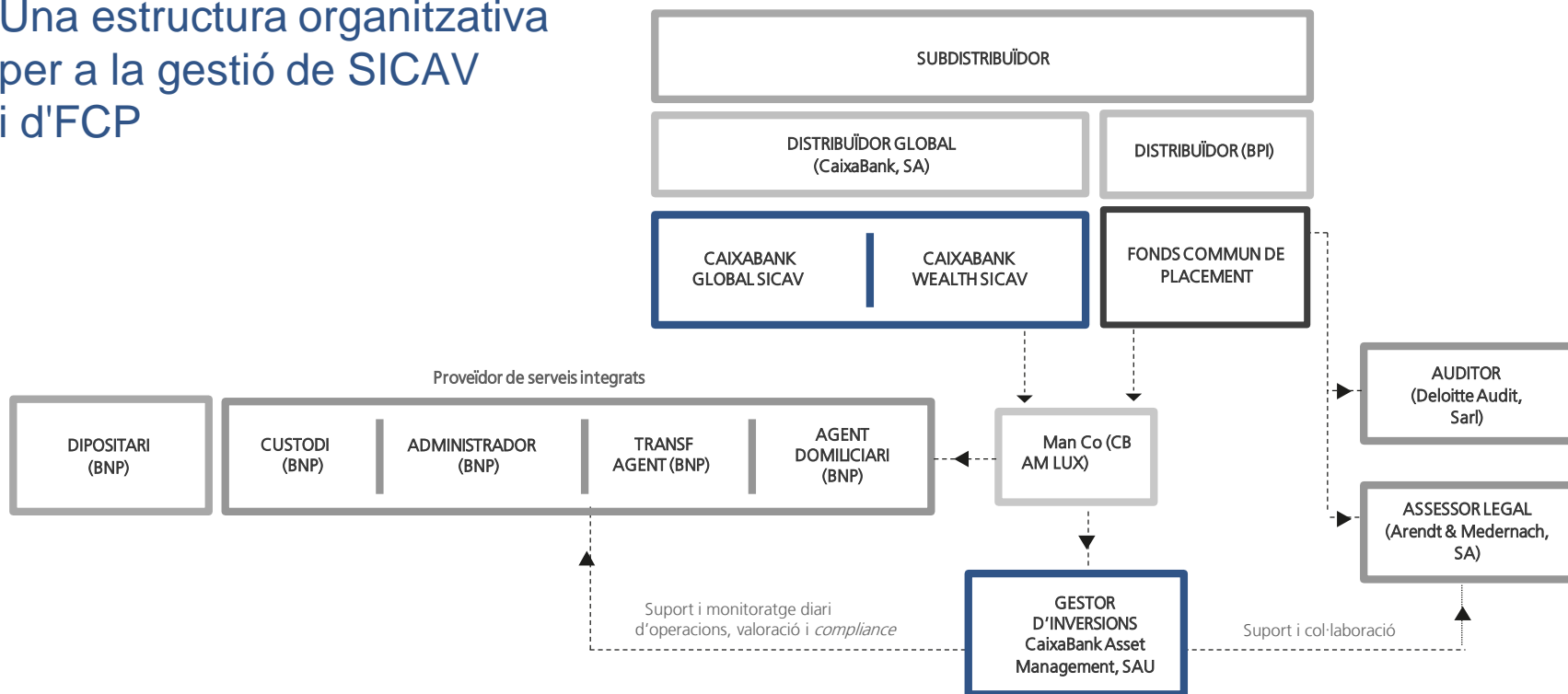
- Càlcul independent del valor liquidatiu, diàriament, setmanalment o mensualment en funció de la freqüència de valoració establerta al prospecte corresponent i sempre d'acord amb la normativa de Luxemburg.
- Auditoria anual del fons per un auditor independent.
- Estructura de costos coneguda, controlada.

### Flexibilitat

- Permet llançar noves classes i nous compartiments en funció de l'oportunitat comercial.

## 01. CaixaBank Asset Management a Luxemburg

### Una estructura organizativa per a la gestió de SICAV i d'FCP



- CaixaBank Asset Management Luxemburg és una SGIC local que delega les funcions de (i) gestió, (ii) administració i (iii) comercialització.
- Gestor d'inversions: CaixaBank Asset Management SGIC, SAU, inscrita al registre de la CNMV amb el núm. 15: gestiona les inversions per delegació.
- BNP Securities Services Luxemburg: actua com a "proveïdor de serveis integrats" i és responsable de 1) la custòdia, 2) l'administració del fons, i 3) agent de transferència per a subscripcions/reemborsaments. BNP també és dipositari.
- Distribuïdor global per a les SICAV: CaixaBank, SA, inscrita al registre de la CNMV amb el núm. 223. Com a comercialitzador global pot subscriure contractes de subdistribució.
- Distribuïdor per a FCP: BPI.
- Deloitte Audit Sarl (auditor) i Arendt & Medernach (assessor legal).

## 02. Solucions d'inversió a Luxemburg: SICAV i fons d'inversió



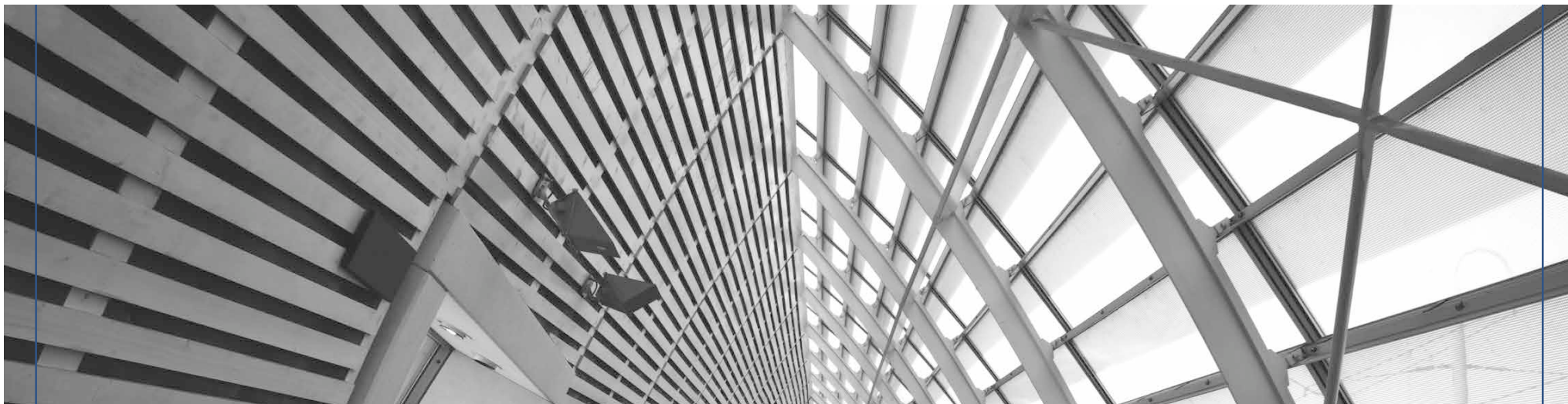
## 02. Solucions d'Inversió a Luxemburg

### Per als nostres clients, el món no té límits

Des de Luxemburg, a través de **les nostres SICAV i fons d'inversió**, podem aprofitar **les oportunitats d'inversió globals**.

Això és un **gran avantatge per als nostres clients**, i és la conseqüència de la nostra vocació per **oferir dia a dia un servei i unes solucions cada vegada millors**. Mantenim aquesta consistència que caracteritza CaixaBank AM, sent transparents, proactius i aportant valor en cada pas que fem per respondre a les necessitats financeres dels nostres clients.

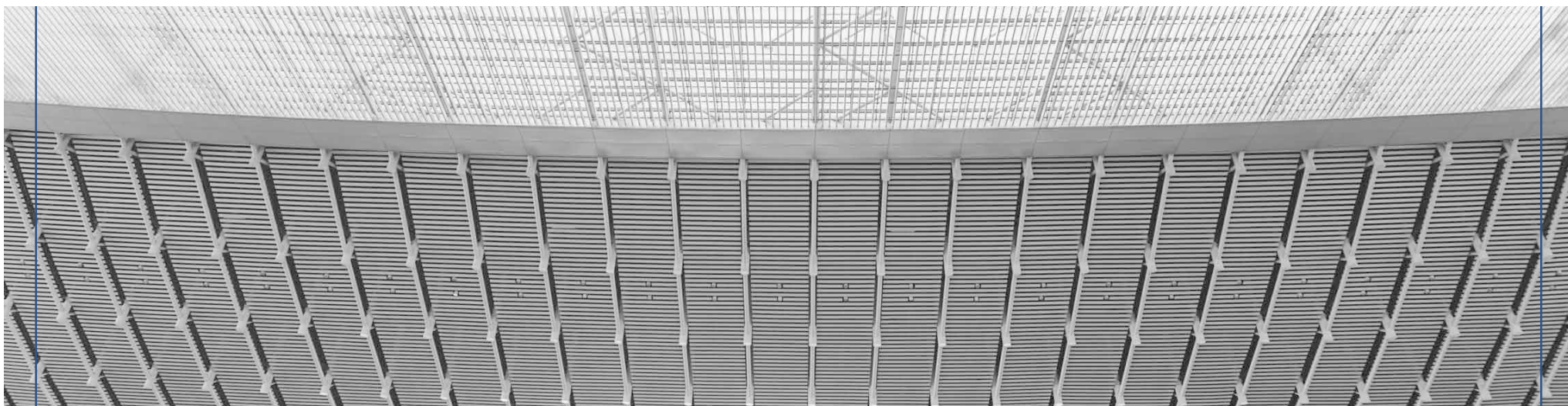
## 02. Solucions d'inversió a Luxemburg



### BPI Global Investment Fund

- És un fons paraigua constituït com un Fonds Commun de Placement (FCP) i autoritzat en virtut de la Part I de la Llei luxemburguesa de 17 de desembre del 2010.
- La societat gestora és CaixaBank Asset Management Luxembourg, SA, propietat 100% de CaixaBank Asset Management.
- BPI Global Investment Fund ofereix 7 compartiments que són gestionats per delegació.
- Està registrat a la CNMV amb el número 600 des del 2008.
- El fons BPI GIF és UCITS, compleix la Directiva UCITS.

## 02. Solucions d'inversió a Luxemburg



### CaixaBank Global SICAV

- Societat d'inversió de capital variable constituïda a Luxemburg segons les disposicions de la Directiva UCITS.
- Compta amb una estructura de SICAV paraigua que ofereix tres subfons amb diferents polítiques d'inversió: Albus Fund, Iter Fund, Euro Short Duration Fund.
- Cada compartiment, segons la seva categoria, és gestionat per delegació per mitjà de l'equip de professionals de CaixaBank AM especialitzat en renda fixa, renda variable o mixta recolzant-se en tots els recursos de la gestora, amb dedicació exclusiva a la gestió de fons d'inversió internacionals i de fons de Banca Privada.
- CaixaBank Global SICAV està registrada a la CNMV amb el número 1211.

## 02. Solucions d'inversió a Luxemburg



### CaixaBank Wealth SICAV

- Societat d'inversió de capital variable constituïda a Luxemburg segons les disposicions de la Directiva UCITS.
- Compta amb una estructura de SICAV paraigua que permet **constituir diversos subfons amb diferents polítiques d'inversió.**
- Es **gestiona per delegació** per mitjà d'un **equip de professionals experimentats** de **CaixaBank AM** amb dedicació exclusiva a la gestió de fons d'inversió internacionals i de fons de Banca Privada.
- CaixaBank Wealth SICAV està **registrada a la CNMV amb el número 1474.**

## 02. Solucions d'inversió a Luxemburg

### Què ofereix CaixaBank Wealth SICAV?

#### Una solució d'inversió a llarg termini eficient fiscalment

- Els ingressos i els guanys de capital es poden retenir i acumular a escala del subfons. Això permet que el gestor d'inversions administri dinàmicament l'assignació d'actius i la selecció d'instruments financers sense un efecte fiscal directe per als inversors.
- Es produirà un impacte fiscal per als inversors quan el fons realitzi una distribució o quan l'inversor reemborsi les accions (o participacions) del subfons. Societat d'**inversió de capital variable constituïda a Luxemburg** segons les disposicions de la Directiva UCITS.

#### L'estructura de SICAV ofereix transparència

- Càlcul independent del valor liquidatiu, diàriament, setmanalment o mensualment en funció de la freqüència de valoració establerta al prospecte corresponent i sempre d'acord amb la normativa de Luxemburg.
- Auditoria anual del fons per un auditor independent.
- Estructura de costos coneguda, controlada.

#### La política d'inversió està diferenciada per compartiments

- Capacitat per mantenir una cartera diversificada d'actius dins d'una sola inversió.
- S'estableix una estratègia d'inversió per compartiment.

#### L'estructura de SICAV ofereix flexibilitat

- Permet llançar noves classes i nous compartiments en funció de l'oportunitat comercial.

*Per a nous compartiments es preveu la possibilitat d'incorporar un assessor previ procés d'aprovació Due Diligence per part del Grup CaixaBank.*



## 02. Solucions d'inversió a Luxemburg

### Què ofereix CaixaBank Wealth SICAV?

#### Riscos

- Com amb qualsevol altra inversió, ha de ser conscient dels riscos que assumeix en invertir en un fons d'inversió, com el risc de crèdit, risc de liquiditat i risc d'instruments financers derivats, entre d'altres.
- El valor i els rendiments de les inversions poden baixar o pujar, per la qual cosa és possible que no recuperi l'import invertit.
- Les inversions s'han de plantejar a mitjà o llarg termini.
- Els compartiments poden estar exposats a risc de tipus de canvi.

#### Beneficis

- Els beneficis fiscals potencials que es podrien derivar d'aquest tipus de productes depenen de les circumstàncies fiscals personals del client, així com de la legislació o legislacions a què pugui estar subjecte.
- Per beneficiar-se del règim fiscal dels traspassos, els fons estrangers han de complir certs requisits. Concretament, a Espanya:
  - Ser IIC que tinguin la consideració de fons d'inversió UCITS.
  - Que, si es tracta de SICAV, es compleixin les dues condicions següents:
    - Que el nombre de socis de la institució d'inversió col·lectiva les accions de la qual es transmetin sigui superior a 500, a escala de compartiment o subfons.
    - Que el contribuent no hagi participat, en algun moment dins dels dotze mesos anteriors a la data de la transmissió, en més del 5 per cent del capital de la SICAV.
- A més, s'ha de tenir en compte que per aplicar aquest règim les operacions d'adquisició, subscripció, transmissió i reemborsament d'accions o participacions s'han de fer a través d'entitats comercialitzadores inscrites a la CNMV.

## Advertències legals

Aquest document té caràcter merament informatiu i no constitueix cap oferta, sol·licitud o recomanació d'inversió dels productes financers dels quals s'informa. La informació que conté no s'ha d'interpretar com un assessorament ni un consell financer, fiscal, legal o d'un altre tipus. En cap supòsit aquest document no en substitueix cap altre de caràcter legal, i en cada cas d'inversió caldrà complir el document adequat per a cada modalitat d'inversió. En aquest sentit, l'inversor haurà de rebre la documentació requerida per les disposicions legals a l'efecte.

Aquest document i la seva distribució no estan destinats a persones, entitats, jurisdiccions o països en què la seva publicació, disponibilitat, distribució o utilització sigui contrària a la legislació o normativa local. Si sap que el seu accés a aquest informe podria contravenir la legislació aplicable local, nacional o internacional, cal que ignori el contingut de l'informe. Qualsevol ús que faci d'aquest document serà pel seu compte i risc. Si necessita orientació sobre les normes que en regeixen l'ús, posi's en contacte amb un assessor jurídic. Per raons legals i operatives, aquest document no està dirigit a persones físiques residents als Estats Units o persones jurídiques constituïdes a l'empara de la legislació nord-americana.

Totes les estimacions i opinions recollides en aquest document són realitzades en la data de publicació i poden ser susceptibles de canvi.

La informació continguda s'ha preparat per a la seva difusió general, és informació publicitària i en cap cas no substitueix la informació oficial. No té en compte els objectius específics d'inversió, la situació financera o les necessitats de cap persona en particular. Les inversions previstes en aquesta publicació poden no ser idònies per a tots els clients i qualsevol inversió s'haurà d'ajustar al perfil de risc de cada client que resulti del corresponent test MiFID. Caldria buscar assessorament d'un assessor financer sobre la idoneïtat dels productes o serveis d'inversió aquí esmentats abans de comprometre's a comprar-los o a contractar-los, en funció dels seus objectius específics, situació financera i necessitats particulars. CaixaBank Asset Management Luxembourg, SA, els seus empleats, representants legals, consellers o socis no accepten cap responsabilitat per pèrdues directes o indirectes que es puguin produir basades en la confiança o en l'ús d'aquesta publicació o els seus continguts, així com per qualsevol omissió.

No s'acceptarà cap responsabilitat per l'ús de la informació continguda en aquest document. Aquest document no es pot reproduir (de manera parcial o total) sense el nostre permís previ per escrit. La forma de distribució d'aquest document pot estar restringida per la llei en determinats països, així com el servei o producte a què fa referència, per la qual cosa s'insta les persones que el tinguin a informar-se i a complir aquestes restriccions. Aquest document es dirigeix exclusivament al seu destinatari i pot contenir informació confidencial sotmesa a secret professional o la divulgació de la qual estigui prohibida en virtut de la legislació vigent, per la qual cosa s'informa aquell que el rebí sense ser-ne el destinatari de la responsabilitat en què podria incórrer si l'utilitzés o el divulgés per a qualsevol propòsit. Si vostè no n'és el destinatari, o ha rebut aquest document per error, li preguem que ho notifiqui immediatament al remitent, que l'elimini dels seus sistemes i que no el copii, divulgui o d'altra forma utilitzi cap part d'aquest correu electrònic o dels seus documents adjunts. No es pot reproduir ni revelar (sigui de manera total o parcial) a cap altra persona sense el nostre consentiment previ per escrit. És possible que tant nosaltres com els nostres associats hàgim fet ús o actuat sobre la base d'informació continguda en aquest document abans de publicar-lo.

CaixaBank Asset Management Luxembourg, SA és una societat gestora de fons d'inversió luxemburguesa, regulada i supervisada per la CSSF (Commission de Surveillance du Secteur Financier) i inscrita als seus registres amb el núm S00000300. Inscrita a l'RCS de Luxemburg amb el núm. B46684.

El prospecte i el document amb les dades fonamentals per a l'inversor es podran consultar al web de la gestora ([www.caixabankamlux.com](http://www.caixabankamlux.com)), així com al domicili de la gestora, de les SICAV i l'FCP.

**NRI 3503 2020 06889**